

## WIRTSCHAFTLICHE, GESTALTERISCHE UND BAUPHYSIKALISCHE VORTEILE DES FECH-JET-SYSTEM®

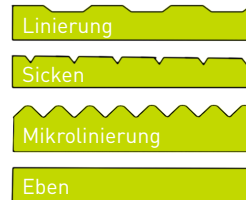
Das Fech-Jet-System® bietet gegenüber herkömmlichen Fensterkonstruktionen eine Reihe von herausragenden Vorteilen, die sich in eindrucksvoller Weise auf Wirtschaftlichkeit, Ausführungsqualität und Fassadengestaltung auswirken.



Dieser Fenstertyp der neuen Generation wurde speziell für die Sandwichbauweise entwickelt und geht auf die typischen Materialeigenschaften und Montagesituationen dieser immer beliebteren Leichtbauweise ein.

Insbesondere trägt das Fech-Jet-System® auch anspruchsvollen Anforderungen an die Fassadengestaltung, an die bauphysikalische Qualität und an die Langlebigkeit der Fensterkonstruktion Rechnung.

Das Fech-Jet-System® kann für die meisten handelsüblichen Sandwichprofile mit Dicken von 60 bis 180 mm eingesetzt werden.



### EINZIGARTIG & PATENTIERT

## HIGHLIGHTS

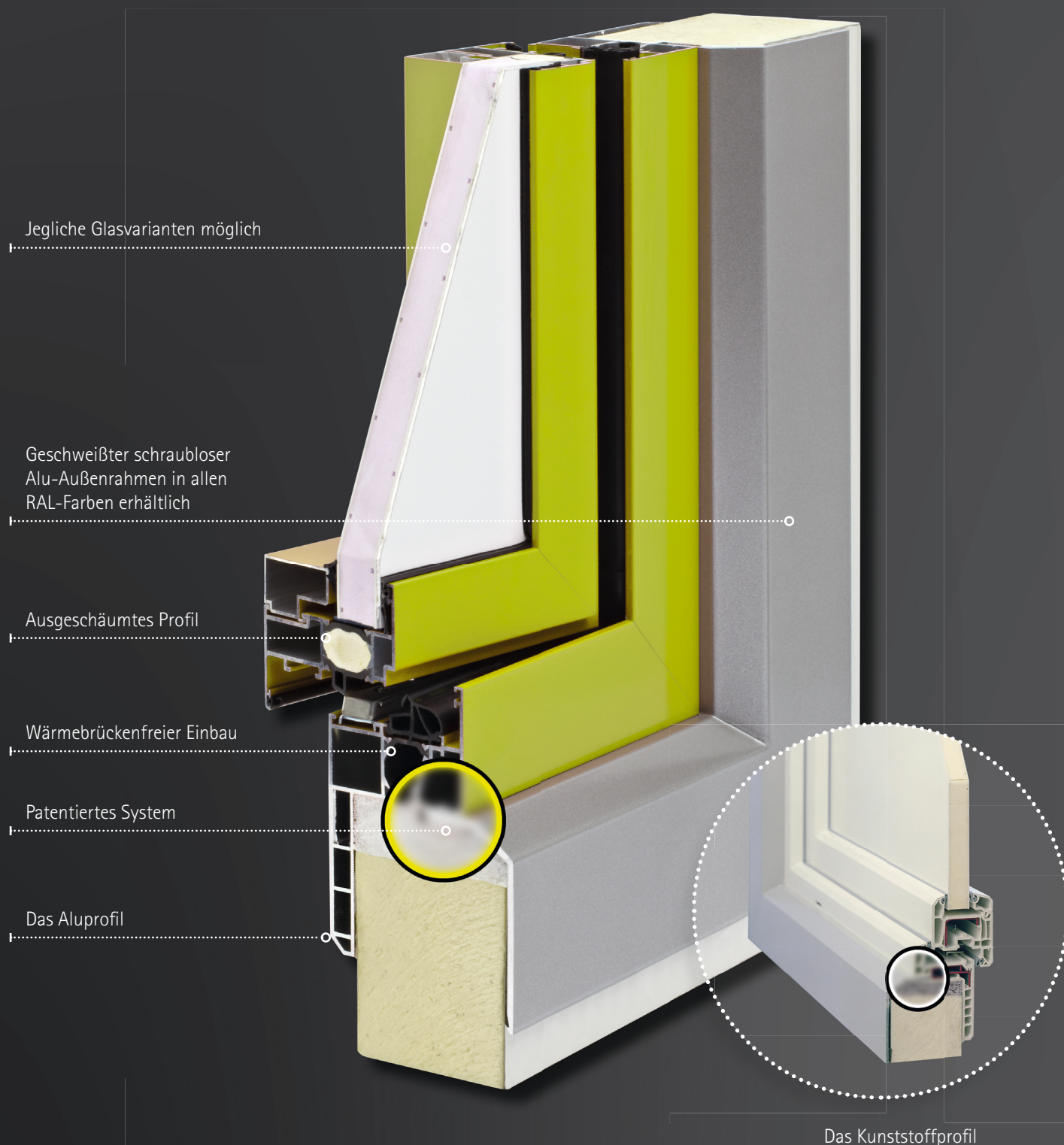
- Einfache Fenstermontage für die Sandwichbauweise
- Sowohl Verkürzung der Montagezeit als auch deutliche Kosteneinsparung, da keine Blecheinfassung der Sandwichelemente und keine nachträgliche Einfassung der Fenster, sowohl innen als auch außen, erforderlich sind
- Hohe Gestaltungsqualität, da das Konstruktionsprinzip auf störende Schrauben oder Nieten sowie auf Gehrungsschnitte im Winkel verzichten kann
- Optimaler Gestaltungsspielraum, da der geschweißte Alu-Außenrahmen in jeder RAL-Farbe erhältlich ist
- Optimaler Wärmeschutz und hervorragende Dichtheit der gesamten Blendrahmenkonstruktion auch in den Eckbereichen sowie höhere Langlebigkeit, da keine Verbindungsmittel den Blendrahmen durchbrechen
- Nachträglicher Einbau problemlos möglich

# DAS FECH-JET-SYSTEM® ALS ALU - ODER KUNSTSTOFFPROFIL.

Das Fech-Jet-System® ist sowohl für Außenfassaden als auch für Zwischen- bzw. Trenn- und Betonwände einsetzbar. Folgende Ausführungen mit einer Dicke von 60 bis 180 mm sind möglich:

- Dreh-, Kipp-, Schiebe-, Schräg-, Schwingfenster, mit Festverglasung und Ganzglasecken
- Schraublose Toreinfassung
- Automatiktüren

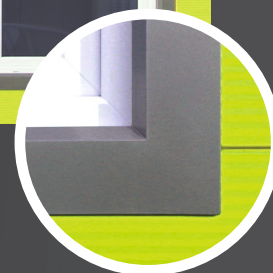
- Türsystem nach innen oder außen öffnend (als Fluchtwegtür) und mit sämtlichen Sicherheitsausstattungen erhältlich



# GESTALTUNGSSPIELRAUM MIT ZAHLREICHEN FARBEN



Die Oberfläche des geschweißten Alu-Außenrahmens des Fech-Jet-System® kann mit allen technisch machbaren farbigen Pulverbeschichtungen behandelt und damit auch mit allen RAL-Farben hergestellt werden. Dies erlaubt zum einen die Anpassung an die unterschiedlichsten Herstellerfarben der Sandwichelemente, zum anderen aber auch beliebige Farbkontraste zum Fensterrahmen und zu den Sandwichelementen.



Sehr hohe Gestaltungsqualität durch das Konstruktionsprinzip. Es wird komplett auf störende Schrauben oder Niete sowie auf Gehrungsschnitte im Winkel verzichtet.

**OHNE SCHRAUBEN UND NIETEN**



# UNTERSCHIEDLICHSTE SANDWICHPROFILE, ELEMENTDICKEN UND FENSTERFLÄCHEN

Das Fech-Jet-System® ist herstellerunabhängig und mit den meisten Sandwichfassaden kompatibel. Es spielt keine Rolle, ob die Fenster-/Türöffnung durch konstruktive Maßnahmen oder durch nachträgliches Ausschneiden erzeugt wurde. Je nach Sandwichprofil werden die Profilräume zwischen Blendrahmen und Sandwichelement durch unterschiedlich ausgeformte Spezialdichtungen zuverlässig abgedichtet.



Das Fenster-/Türsystem beherrscht aufgrund des variablen Alu-Außenrahmens alle marktüblichen Dicken der Sandwichelemente von 60 bis 180 mm sowie unterschiedlichste Fenster-/Türkonstruktionen.



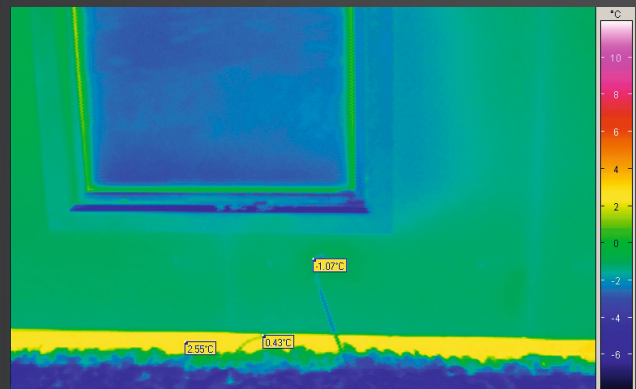
## OPTIMALE BAUPHYSIKALISCHE EIGENSCHAFTEN WÄRMESCHUTZ UND DICHTHEIT

Geschäumte Isolierkammern bieten optimale Wärmedämmung und verstärken die gesamte Fensterkonstruktion. Neben der absolut dichten Fensterrahmenkonstruktion gewährleistet die patentierte Verbindungstechnik von Blendrahmen zusätzlich hohe Sicherheit gegen Luftdurchlässigkeit und Schlagregen.

Prüfzeugnisse des PfB Rosenheim belegen die hohe Qualität zur Luftdurchlässigkeit (DIN EN 12207), Schlagregendichtheit unter statischem Druck (DIN EN 12208), Widerstandsfähigkeit gegen Wind (DIN EN 12210) und gegen mechanische Beanspruchung (DIN EN 13115). Prüfungen nach EN 1027 zeigen, dass selbst bei einem Wasserdruck von 800 Pa über eine Zeit von fünf Minuten weder an der Fensterrückseite noch an den Schnittkanten der Sandwichelemente ein Wasserdurchtritt festzustellen ist.

### SCHALLSCHUTZ

Der Schallschutz des Fech-Jet-System® lässt sich durch verschiedene Gläser oder Füllungen erheblich zum Standardwert verbessern.



Keine Wärmebrücken im Anschlußbereich Fenster-Fassade. Das Fech-Jet-System® entspricht selbstverständlich allen einschlägigen Normen zum Wärmeschutz und der neuen EnEV.

### STATIK

Die Einbauweise des Fech-Jet-System® wurde nach statischen Gesichtspunkten zigfach geprüft. Für den Einbau benötigen Sie keinerlei Einfassungen, Auswechslungen oder Fensterbleche / Tropfbleche.